



読者の声



今回、ご紹介した虎柏（諏訪）神社のお祭（8月28日）にもぜひ行ってみたい。相撲大会もあるそうですよ。虫の音が賑やかなので、昔の子供は「ガチャガチャ祭り」とも言ったそうですよ。

（青梅市 ゆづき）

馬車鉄道が青梅から入間までの間を走っていたなんて知りませんでした。今度、自転車ですってみたいですね。

ぶらむニュースは青梅で唯一のタウン誌です。広告掲載企業様のご協力と、表紙絵の真奈ちゃんをはじめ、デザイン、印刷、配布など、スタッフ全員がボランティアで成り立っています。そして、大きいのが編集長のヤル気！ スポンスー募集しています！！

こんなに内容が豊富で無料！！
ぶらむニュースって、探算とこれなの！？

（日出町 フルヤ）

合気道家、整体師の三枝さんの話はとても面白く、納得がいくことが多かったです。
永山での合気道に関心があるのですが、連絡先を教えてください。

（青梅市下子）

永山公園体育館での教室は毎週日曜日19時30～です。

〈問合せ先〉
青梅姿勢会事務局
東 則行さん（ギ7ﾌｽﾞマ内）
TEL 0428(23)0021

ぶらむニュース配布場所

- 青梅信用金庫 各支店 青梅市勝沼3-65 ほか
- りそな銀行 各支店 青梅市河辺町10-2-9 ほか
- J A西東京 各支店 青梅市野上町2-21-5 ほか
- 西武信用金庫 各支店 青梅市師岡町4-12-2 ほか
- 飯能信用金庫 青梅東店 青梅市今寺4-5-32
- 青梅総合病院 1 Fカフェ
- 青梅総合病院 6 Fレストラン
- 青柳らーめん 青梅市今寺3-382
- オフィスシマザキ 青梅市今寺385-6
- 根岸屋 青梅市勝沼1-40-4
- セブンイレブン河辺東店 青梅市河辺町7-6-11
- オレンジサラ 青梅市河辺町10-11-3
- ごんにんごん 青梅市河辺町10-13-7
- ギフトアズマ 青梅市河辺町10-17-1
- 大同生命 青梅市河辺町10-6-1
- 河辺温泉 梅の湯 青梅市河辺町10-8-1
- 青梅中央図書館 青梅市河辺町10-8-1
- 青梅総合体育館 青梅市河辺町4-16-1
- 河辺市民センター 青梅市河辺町6-18-1
- 友華 青梅市河辺3-1-36
- ガンバガンバ 青梅市河辺町4-16-1
- サロンドアップル 青梅市河辺町5-8-3
- 画廊 白梅苑 青梅市河辺町4-12-9
- 青梅市民会館 青梅市上町374
- 青梅商工会議所 青梅市上町374
- 緑 青梅市野上町4-8-25
- タイムズスマート大門口 青梅市野上町2-21-3
- ファミリーマート野上店 青梅市野上町
- 柳丸 青梅市野上町1-35-10
- 小山製菓 青梅市大門1-570-3
- 司翠館 青梅市小曾木1-3466
- 多喜山館 青梅市小曾木5-3074
- コンプリオ 青梅市小曾木5-3118-2
- 鍋屋 青梅市小曾木5-3164

- かんぼの宿 青梅市駒木町3-668-2
- 煉瓦堂 朱とんぼ 青梅市沢井1-403
- 蔵亭 青梅市沢井2-748
- ままごとや 青梅市沢井2-748
- 小澤酒造 青梅市沢井2-770
- 勝仙閣 青梅市沢井3-484
- テリエ 青梅市新町3-16-15
- なか安 青梅市新町3-17-10
- 土肥亭 青梅市新町5-45-1
- そば処 津久茂 青梅市新町5-45-2
- 新町市民センター 青梅市新町4-17-1
- 青梅ガス 青梅市末広町2-10
- マイナー堂 青梅市住江町55
- ねこや 青梅市住江町55
- 青梅商店街 青梅市住江町65
- ギャラリー はこ哉 青梅市住江町7
- ふうせん 青梅市大門3-26-9
- 大門市民センター 青梅市大門2-288
- かわ村 青梅市富岡
- 八木燃料店 青梅市長瀬3-311
- タマプリント 青梅市長瀬8-198-6
- 赤塚不二夫館 青梅市西分
- 蘭蔵 青梅市西分町3-127
- かすみ内装 青梅市野上町1-49-2
- つつじや 青梅市野上町2-283-1
- たまご倶楽部 青梅市野上町3-24-3
- 梅郷市民センター 青梅市梅郷1-33
- 紅梅園 青梅市梅郷3-905-1
- スイートプラム 青梅市東青梅1-177-3
- 青梅法人会 青梅市東青梅1-7-7
- 火打庵 青梅市東青梅2-12-6
- 美容院 ビビ 青梅市東青梅2-14-31
- ギャラリー門 青梅市東青梅3-5-12
- 井中居 青梅市藤橋2-32

- プリヂストンタイヤ奥多摩園 青梅市二俣尾1-264
- おくたま路 青梅市二俣尾2-371
- 中野電気 青梅市二俣尾2-716-1
- グラスワークスタジオ ミナミ 青梅市本町120
- 溪竜（中華料理店） 青梅市御岳1-167
- 御岳山登山鉄道 青梅市御岳2-483
- 河鹿園 青梅市御岳本町335
- 小澤会計事務所 青梅市師岡2-36-1
- 東青梅市民センター 青梅市師岡3-9-6
- F U F U 青梅市師岡4-13-1
- アムリタ 青梅市師岡町4-11-1-103
- 櫛かんざし美術館 青梅市柚木町3-764-1
- ギャラリー木の花 青梅市和田2-240
- 石挽そば 並木 青梅市和田2-240
- アイムホーム（喫茶） 青梅市和田2-258-1
- トスカーナ 青梅市河辺町10-5-4
- なかい 奥多摩町大丹波175
- ちわき 奥多摩町大丹波618-1
- 水香園 奥多摩町川井640
- 山鳩 奥多摩町棚沢380
- 丹三郎 奥多摩町丹三郎260
- S R T株式会社 埼玉県入間市鍵山3-11-6
- つるぎ総合内装 西多摩郡瑞穂町南平2-38-15
- フランス教会 八王子市散田町2-7-32
- 真幸メガネ 羽村市小作台2-6-7
- 大柴接骨院 羽村市小作台1-5-3
- 美容院オザック 羽村市小作台1-15-8
- レィスショップ モア 羽村市小作台1-2-15
- エルムンド 羽村市五ノ神1-8-3
- アクセルオート 福生市加美平1-27-8
- 三進堂 福生市福生654
- 栗原行政書士事務所 福生市福生891-12
- 黒茶屋 あきる野市小中野167
- ジェイアンドイデザインテック 渋谷区笹塚1-52-18

ほっと Space

青梅市中央図書館

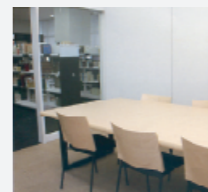
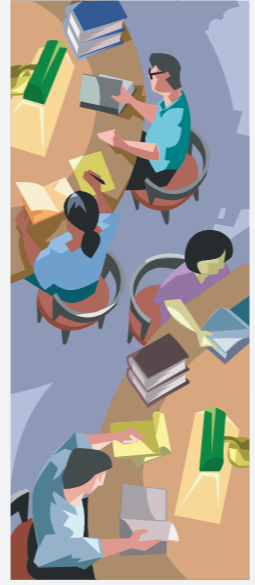


青梅市河辺町10-8-1 TEL:0428-22-6543

駅から徒歩1分の広い図書館
河辺駅北口を出ると、歩行者デッキがある。右に行くこと東急ストアのあるビルに、左に行くこと「河辺タウンビルB」につながっている。その2、4階が青梅市中央図書館、延床面積が3440㎡もある広い図書館だ。
蔵書冊数は約236,000冊、DVD、CD数は約9000点。ハンディキャップ・サービスコーナーも充実しており、「録音資料」・「点字資料」字幕や副音声入りの「パリアフリーDVD」が利用できるのは魅力だ。駅のそばという立地で、これだけ設備の整った図書館は他に類を見ないのではないだろうか。

快適なみんなの書齋

水曜日の午後に行くと、大勢の小学生が思い思いの本を読んでいた。水曜日は青梅市内の小学校が早く終わるそうなので、図書館は子供達が安心して過ごせる空間である。グループ学習室では期末試験前の中学生達が勉強していた。DVD観賞をしている女性の姿や、CDを聴いている女性の姿があった。紙芝居や絵本のあが児童コーナー、幼児トイレや授乳室まで完備しており、立場や年齢の多様性により、立対応できる「みんなの書齋」だ。パソコンの設置台数も多く、館内で利用できるノートパソコンもある。
市民のあらゆる情報の入手可能な拠点、また生涯学習の拠点として、年々利用者が増加しているそうだ。



はじめて図書館に行ったら
2階の総合カウンターで「利用者カード」を作る。運転証明書など身分を証明するものがあれば、その場で発行してもらえる。小学生以下は保護者の署名捺印が必要。
本やDVD、CD、ビデオを借りるとき
借りたい本（資料）をカウンターに持っていき貸出処理を受けるか、自分で自動貸出機を使って借りることもできる。貸出機間は雑誌は1人5冊まで15日以内、DVD、CDは1人2点まで8日間以内。
返却するとき
返す本（資料）をカウンターに持っていく。図書館が閉まっているときは入り口に設置されている「ブックポスト」に入れる。ただし、DVD、CDはカウンターでの返却。
開館時間： 午前10時～午後8時（日、祝日は午後6時まで）
休館日： 月曜日 第3火曜日（祝、休日のときは開館し、翌平日が休館）
年未年始（12月29日～1月3日）特別整理期間

つしゅこな地域の話題をお届けする

ほっと NEWS

やった!!青梅市出身ゴメスが率いるバンド「FAB」がCMに!

もう、ごらんになりましたか? ACジャパン、NHK共同キャンペーン（NHK制作作品）「命のかけ」のテーマソングに「FAB」の曲が選ばれ、NHK・民放各局から流されています。2010年のキャンペーンのテーマは「動物多様性」。地球にはたくさんの動物が繋がり合い、支えあって生きていることを考えようというもの。
テレビの画面はアヤカ・ウイルソン（12歳）が手で動物の影絵を作っています。バックには「FAB」のミニアルバム「童景スケッチ」の中の「魔法のように」が流れています。ゴメスのやわらかな声が、太陽や風、緑など、地球の自然を感じさせてくれる、美しいCMです。

ゴメス
作詞&作曲 ボーカル、キーボード

命のかけ

FABメンバー
ドラム：キタミサトシ
ベース：才田 豪
ギター：安田祐貴

ミニアルバム「童景スケッチ」

定価¥1,800（税抜価格¥1,714）
発売元：株式会社スマイルカンパニー
販売元：ハウンディ株式会社
doukai sketch / FAB XQBZ-1014

次号 vol. 33 は、平成22年10月号発行の予定です。

ぶらむニュース夏号 Vol. 32
平成22年7月15日発行
発行人 なかごめすみ
編集発行 ぶらむニュース社
東京都青梅市河辺町10-10-8
TEL/FAX 0428-21-0909
表紙の絵 清水真奈
デザイン 塩澤孝介
印刷：(株)タマプリント

読者プレゼント

■応募方法
官製はがきに、希望商品・住所・氏名・性別・年齢・電話番号・ぶらむ夏号の感想などを書いて、ご応募下さい。締め切りは、9月15日（消印有効）当選者の発表は、商品の発送をもってさせていただきます。

■応募先
〒198-0036 東京都青梅市河辺町10-10-8
「ぶらむニュース」編集部・プレゼント係

「小澤酒造株式会社」様から
「純米生酒 涼し音 720ml」を 3名様に

「JA西東京」様から
「秋野菜の詰め合わせ」を 3名様に

「すし市場 なかむ」様から
「お食事券（2000円）」を 2名様に

「青梅不動産」様から
「青梅の名産品（何かはお楽しみ）」を 2名様に

「梅の湯」様から
「無料入浴券」を 5名様に

御岳10の里

料理旅館 勝仙閣

川床料理はじまりました（6～10月米）要予約
昼の部 5,000円～ 夜の部 6,000円～8,000円
ゆず横石
ランチ 3,500円～ 夜 5,000円～

ゆず横石料理・御宿泊・ゆず風呂・お土産
〒198-0172 東京都青梅市沢井3-484
TEL0428-78-8221 FAX0428-78-8725
http://www.est.hi-ho.ne.jp/yuzusato/

水まわりのことなら

指定給水装置工事事業者
青梅市指定下水道工事店

(有)八木燃料店
青梅市長瀬3丁目311番地
☎0428-22-3039 (代)
FAX 0428-22-3375

寿グリーンサービス

家庭内の色々な雑務を支援します
草取り・清掃などお任せ下さい

障害者（児）居住介護2級ヘルパー修得

TEL:090-5314-8429

あか 煉瓦堂 朱とんぼ

朱とんぼニュース
パーベキューガーデンに、新しく川を掘り見晴らし台のよきなパーベキューベースをつくります。7月完成予定。皆さまのご利用お待ちしております。

- ・ガーデン施工・外構工事
- ・アンティークレンガ販売・加工・施工
- ・オールシーズン貸しパーベキューガーデン
- ・ガーデン資材

東京都青梅市沢井1-403
TEL 0428-78-8352
FAX 0428-78-8378

●営業時間 ●定休日
午前8時～午後5時 毎週月曜日
(土・日・祝は午前9時午後5時)

renga-akatonbo@ceres.ocn.ne.jp
http://www.ome.jp/akatonbo/